



Perkins Sabre fremdriftsmotor **M185C** 182ahk ved 2100 o/min

M185C er motoren for den som ønsker ytelse over lang tid og "kjører sakte".

M185C er bygget for lang levetid og krevende bruk. Selve motorbasen er en industrimotor bygget for å tåle tøffe forhold.

M185C har lave drifts- og vedlikeholdskostnader.

M185C har en oppbygging som er enkel og oversiktlig med hovedkomponentene plassert på en side.

M185C er bygd på samme base som industrimotorene med blant annet stempler som har kontrollert ekspansjon for like toleranser, motorblokk med innebygd oljekjøler og 400 timer mellom service.

Sterk og saktegående...

M185C er motoren for den som "kjøre sakte" med sine 182ahk ved 2100 o/min.

Stillegående...

M185C har en fin gange som eierne setter pris på. Den fine gangen er noe som gir et bedre arbeidsmiljø ombord.

Enkel konstruksjon...

Det er lagt stor vekt på at motoren skal virke oversiktlig. De viktigste komponentene for service og kontroll av motoren er plassert slik at de er lett tilgjengelige. Selvsagt er motoren totalt lekkasjefri gjennom bruk av topp moderne pakningsmaterialer.

Ment for å brukes...

M185C er basert på industrimotorer fra Perkins. Registerdrevet vannpumpe, platevarmeveksler bygget inn i motorblokken for kjøling av motorolje, silikon-slanger og kjølesystem bygget opp i moduler, er blant detaljene som letter vedlikehold.

Klar for installasjon ved levering ...

Leveransen inneholder alt som er nødvendig for en komplett installasjon. Alle detaljer fra uttak for varmtvann med kraner montert til installasjonsmanual på norsk for den som skal montere er med.

Service og reservedeler...

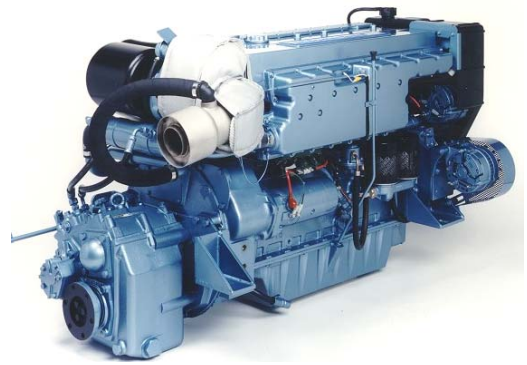
Også service er viktig når motoren må yte topp hver dag. Et godt utbygget forhandlernet er klart til å gi service langs hele kysten. Husk at også lave delepriser bidrar til å senke kostnadene. Tilgang til reservedeler selv etter mange års drift, gir høy annenhåndsverdi og god driftsøkonomi.

Standard leveringsomfang:

- Basemotor
- Ferskvannskjølt eksosmanifold med registerdrevet ferskvannspumpe
- Registerdrevet sjøvannspumpe (varmeveksler)
- Luftfilter med utskiftbart element
- Oljelensepumpe
- Oljefilter av "spin-on" type
- Dieselfilter montert høyt
- Kabelfester
- Alarmbrytere og varselsirene
- Vannutskiller med alarm
- Dieselslanger 0,5 meter tur/retur
- Svinghjul 11,5"
- Svinghjulshus SAE3
- Eksosutløp:
 - Blandebend for vannkjølt eksos eller
 - eksoskompensator ved tørr eksos
- Elektrisk anlegg 2-polet 12V eller 24V med enkel eller dobbeltpanel med lys- og lydvarsel, instrumenter, givere, sjaltere, kabelform på motor og skjøtekabel til panel i lengde etter ønske.
- Vibrasjonsdempere med shims for lett justering
- Separat 19 liter ekspansjonstank (rørkjøling)
- Frostvæske "Long Life" påfylt motor eller 25 liter konsentrat ved rørkjøling.
- Installasjonsmanual på norsk for montøren
- Håndbok på norsk for sluttkunden.

Tilleggsutstyr:

- Marinegir i flere versjoner:
 - Hurth
 - Twin Disc
 - PRM
 - HVP for vibbare propellanlegg
- Krafttutaksaksel for montering i forkant
- Spyle-/lensepumpe
- Reservedelssett



Boring/slag:	105mmx127mm
Slagvolum:	6,0 liter
Antall sylindre:	6
Type:	Turboladet
Forbrenningssystem:	Direkte innsprøyting
Rotasjonsretning:	Mot klokka sett bakfra
Dieselpumpe:	Bosch rotasjon, elektrisk stopp
Hellingsvinkler:	- 20° front opp kontinuerlig - 8° front ned kontinuerlig - 30° sideveis kontinuerlig
Kraftuttak:	I forkant av motor
Vekt (våt):	609 kg kun motor 683 kg med ZF63A 709 kg med PRM100D

