



Perkins Sabre fremdriftsmotor **M215C** 202ahk ved 2500 o/min

M215C har den største effekten av 6 liters motorene..

M215C er bygget for lang levetid og krevende bruk. Selve motorbasen er en industrimotor bygget for å tåle tøffe forhold.

M215C har lave drifts- og vedlikeholdskostnader.

M215C har en oppbygging som er enkel og oversiktlig med hovedkomponentene plassert på en side.

M215C er bygd på samme base som industrimotorene med blant annet stempler som har kontrollert ekspansjon for like toleranser, motorblokk med innebygd oljekjøler og 400 timer mellom service.

Større effekt...

M215C er den mest kompakte motoren i forhold til effekten i Perkins 1000 Serien.

Stillegående...

M215C har en fin gange som eierne setter pris på. Den fine gangen er noe som gir et bedre arbeidsmiljø om bord.

Enkel konstruksjon...

Det er lagt stor vekt på at motoren skal virke oversiktlig. De viktigste komponentene for service og kontroll av motoren er plassert slik at de er lett tilgjengelige. Selvsagt er motoren totalt lekkasjefri gjennom bruk av topp moderne pakningsmaterialer.

Ment for å brukes...

M215C er basert på industrimotorer fra Perkins. Registerdrevet vannpumpe, platevarmeveksler bygget inn i motorblokken for kjøling av motorolje, silikonslanger og kjølesystem bygget opp i moduler, er blant detaljene som letter vedlikehold.

Klar for installasjon ved levering ...

Leveransen inneholder alt som er nødvendig for en komplett installasjon. Alle detaljer fra uttak for varmtvann med kraner montert til installasjonsmanual på norsk for den som skal montere er med.

Service og reservedeler...

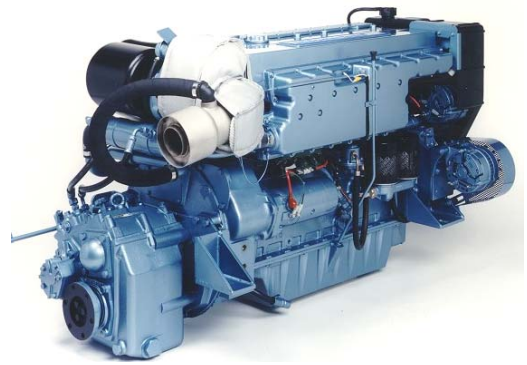
Også service er viktig når motoren må yte topp hver dag. Et godt utbygget forhandlernet er klart til å gi service langs hele kysten. Husk at også lave delepriser bidrar til å senke kostnadene. Tilgang til reservedeler selv etter mange års drift, gir høy annenhåndsverdi og god driftsøkonomi.

Standard leveringsomfang:

- Basemotor
- Ferskvannskjølt eksosmanifold med registerdrevet ferskvannspumpe
- Registerdrevet sjøvannspumpe (varmeveksler)
- Luftfilter med utskiftbart element
- Oljelensepumpe
- Oljefilter av "spin-on" type
- Dieselfilter montert høyt
- Kabelfester
- Alarmbrytere og varselsirene
- Vannutskiller med alarm
- Dieselslanger 0,5 meter tur/retur
- Svinghjul 11,5"
- Svinghjulshus SAE3
- Eksosutløp:
 - Blandebend for vannkjølt eksos eller
 - eksoskompensator ved tørr eksos
- Elektrisk anlegg 2-polet 12V eller 24V med enkel eller dobbeltpanel med lys- og lydvarsel, instrumenter, givere, sjaltere, kabelform på motor og skjøtekabel til panel i lengde etter ønske.
- Vibrasjonsdempere med shims for lett justering
- Separat 19 liter ekspansjonstank (rørkjøling)
- Frostvæske "Long Life" påfylt motor eller 25 liter konsentrat ved rørkjøling.
- Installasjonsmanual på norsk for montøren
- Håndbok på norsk for sluttkunden.

Tilleggsutstyr:

- Marinegir i flere versjoner:
 - Hurth
 - Twin Disc
 - PRM
 - HVP for vibbare propellanlegg
- Kraftuttaksaksel for montering i forkant
- Spyle-/lensepumpe
- Reservedelssett



Boring/slag:	105mmx127mm
Slagvolum:	6,0 liter
Antall sylindre:	6
Type:	Turboladet
Forbrenningssystem:	Direkte innsprøyting
Rotasjonsretning:	Mot klokka sett bakfra
Dieselpumpe:	Bosch rotasjon, elektrisk stopp
Hellingsvinkler:	- 20° front opp kontinuerlig - 8° front ned kontinuerlig - 30° sideveis kontinuerlig
Kraftuttak:	I forkant av motor
Vekt (våt):	609 kg kun motor 683 kg med ZF63A 709 kg med PRM100D

